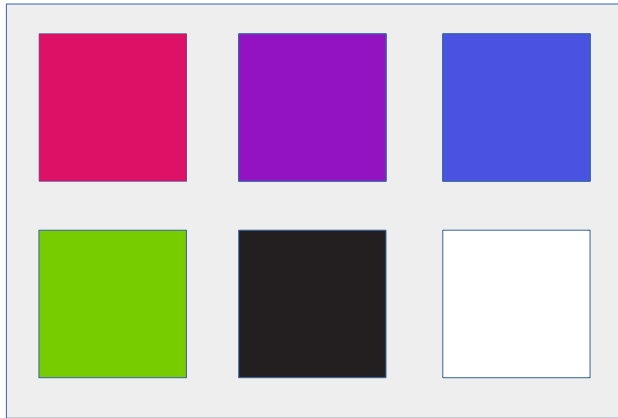


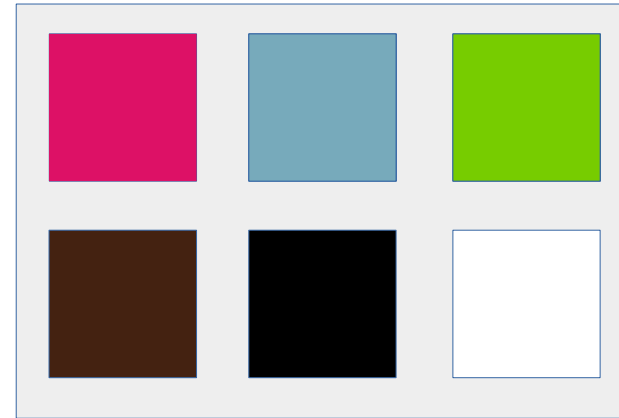
Überprüfung und Anpassung der Medieninformatik-Farbpalette

Grundidee

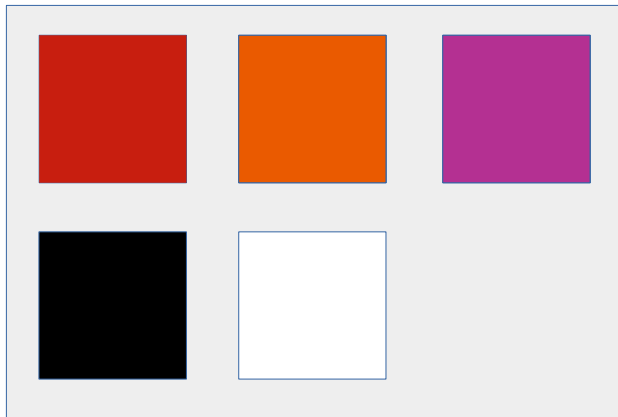
Neue Farben MI



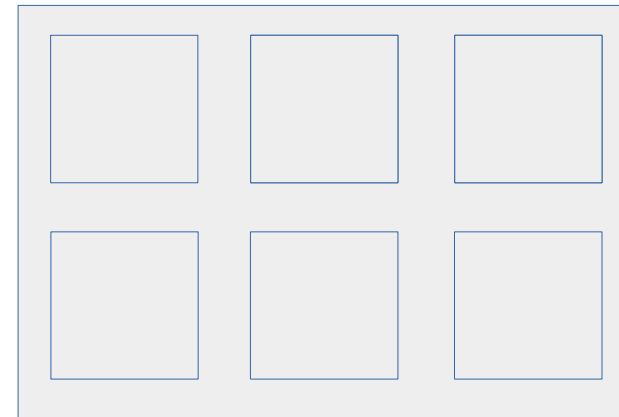
Alte Farben MI



Farben TH-Köln

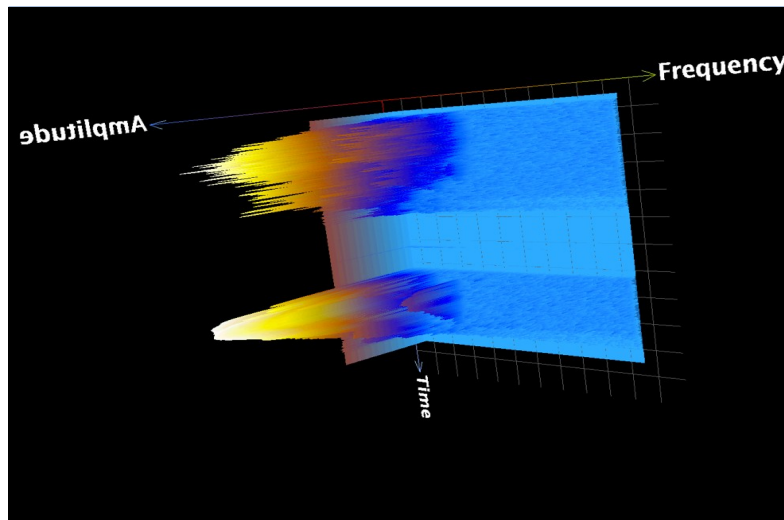


Eigene Palette



Personas / Zielgruppen und Kanäle

Was wird konkret verändert?

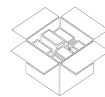


Mensch-Computer-Interaktion

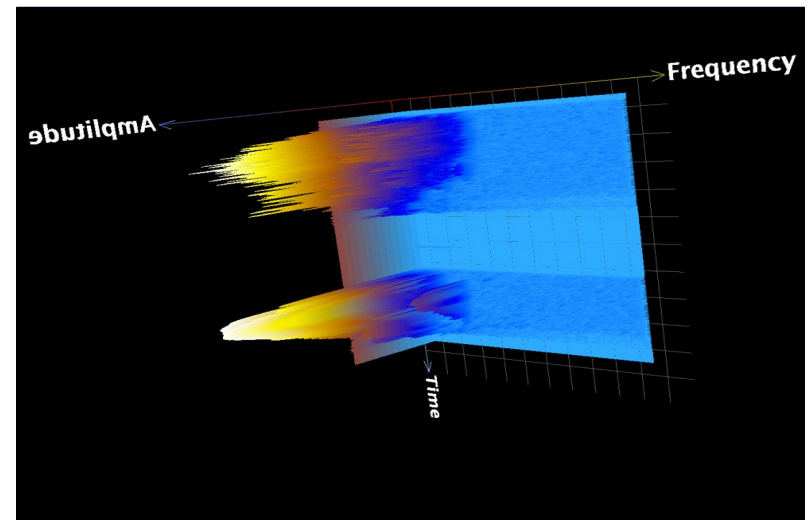
„Spektrum“ eines Audiosignals in 3D

Mittwochs 9.00-12.30 Uhr

Technology
Arts Sciences
TH Köln



Viel Drin
Medieninformatik
TH Köln

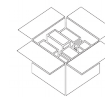


Mensch-Computer-Interaktion

„Spektrum“ eines Audiosignals in 3D

Mittwochs 9.00-12.30 Uhr

Technology
Arts Sciences
TH Köln



Viel Drin
Medieninformatik
TH Köln

Was ist die Herausforderung des Ansatzes ?

- Zugehörigkeit zur TH-Köln
- Kontrastreiche Farbwahl
- Übermitteln der Gestaltungsziele

Fragen ?